

**Soini
Murtokangas
osayleiskaava-alueen
laajennusosan
muinaisjäännösinventointi
2018**



Teemu Tiainen



Tilaja: Plandea Oy

Sisältö

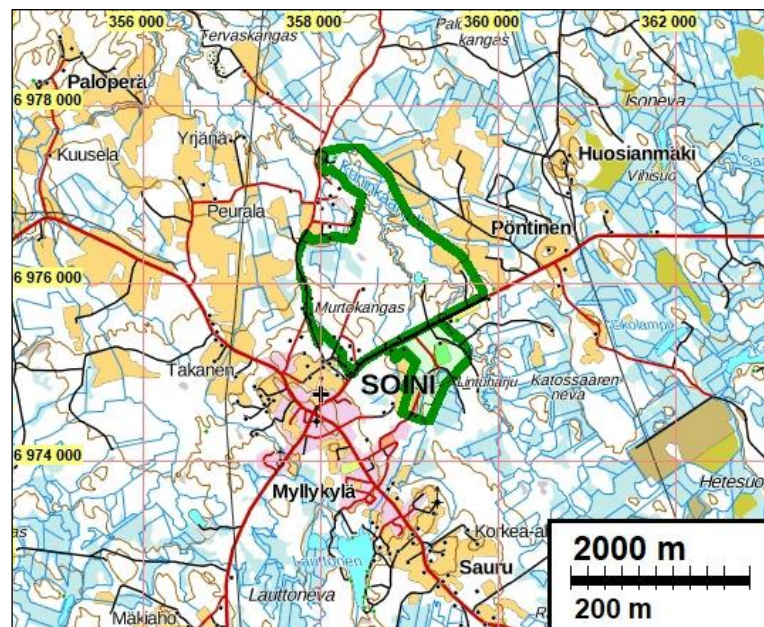
Perustiedot	2
Yleiskartat	3
Vanhoja karttoja	6
Inventointi	7
Lähteet	7
Kiinteät muinaisjännökset	9
1 SOINI LINTUHARJU.....	9

Kansikuva: Hautausmaan koillispuolella sijaitseva tervahauta. Kuvattu koilliseen.

Perustiedot

- Alue:** Soinin kirkonkylän itäpuolella sijaitseva osayleiskaava-alueen laajennusalue.
Tarkoitus: Selvittää sijaitseeko alueella kiinteitä muinaisjäänöksiä tai muita suojeltavia kulttuurihistoriallisia jäänöksiä.
Työaika: 14.9.2018.
Kustantaja: Plandea Oy.
Tekijät: Mikrolitti Oy, Teemu Tiainen ja Timo Sepänmaa.
Aiemmat tutk: -
Tulokset: Alueelta ei tunnettu entuudestaan kiinteitä muinaisjäänöksiä. Inventoinnin yhteydessä alueelta löydettiin historiallisen ajan tervahautaa, joka on kiinteä muinaisjäänös.

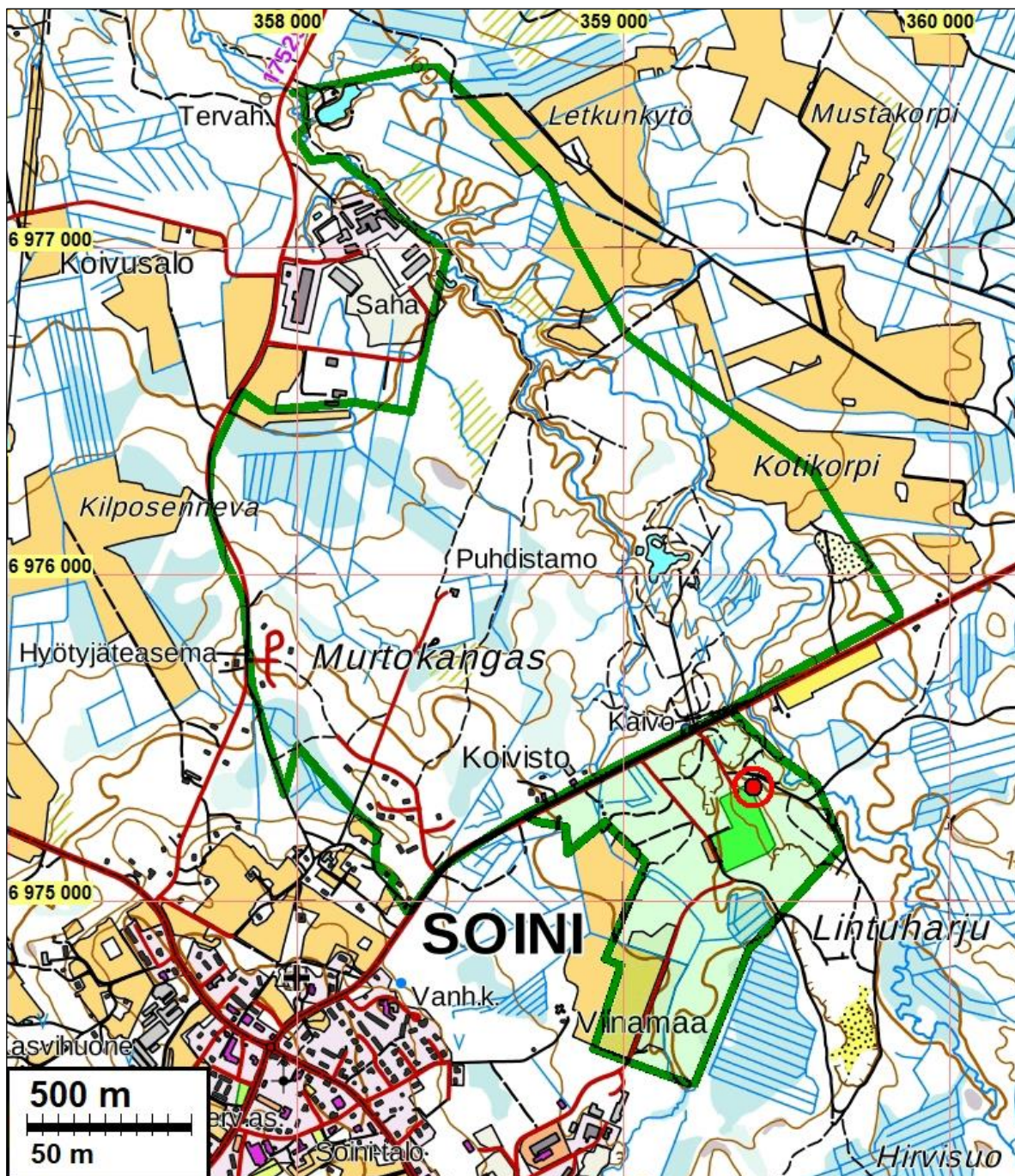
Syyskuussa 2018 inventoitu alue on pienempi vihreällä rajattu alue laajemman vihreällä rajatun alueen eteläpuolella. Laajempi alue on toukuussa 2018 inventoitu alue.



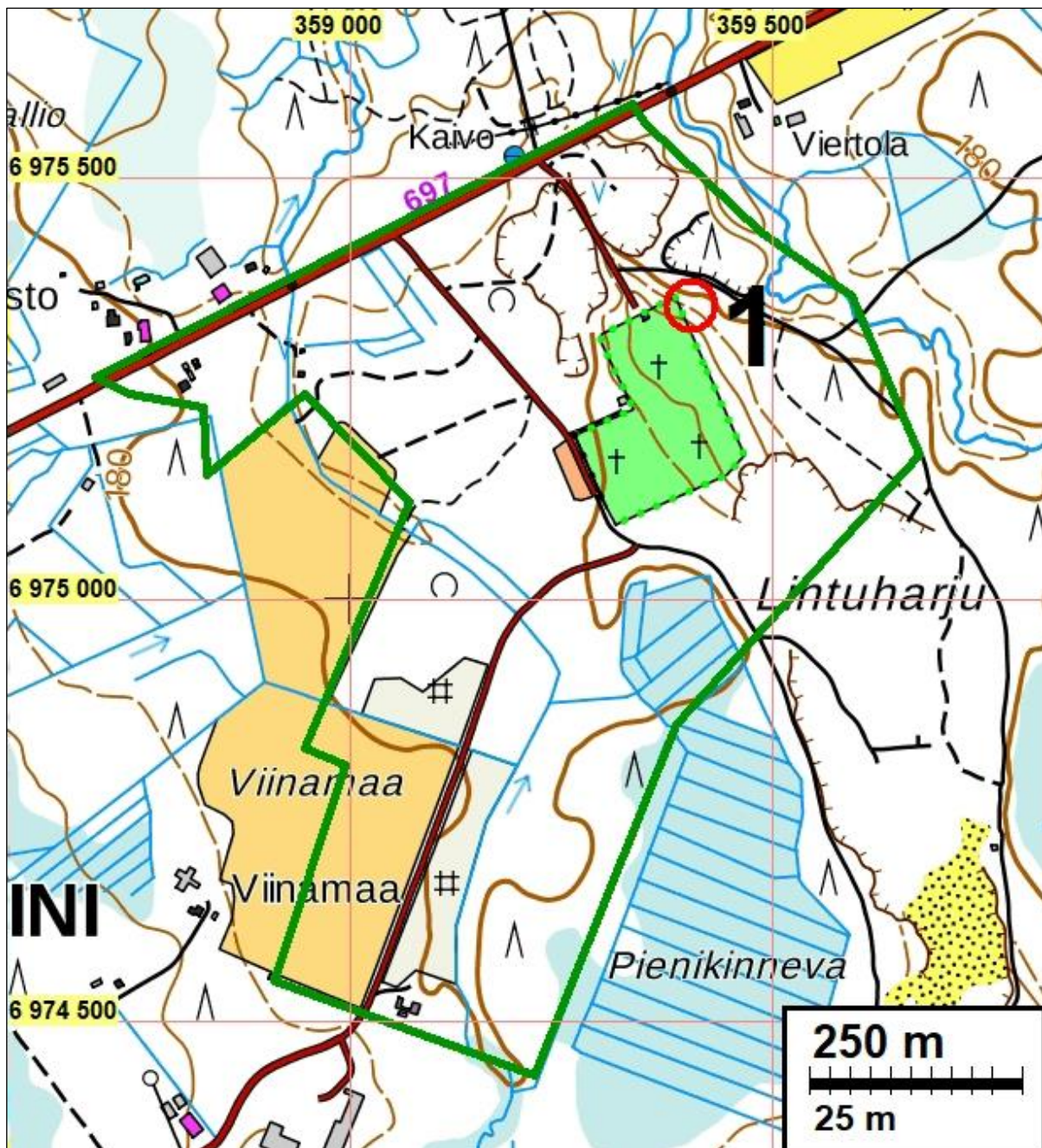
Selityksiä:

Koordinaatit ja kartat ovat ETRS-TM35FIN koordinaatistossa. Kartat ovat Maanmittauslaitoksen maastotietokannasta 09/2018, ellei toisin mainittu. Muinaisjäänösrekisteri on tarkastettu 09/2018. Valokuvia ei ole talletettu mihinkään viralliseen arkistoon, eikä niillä ole mitään kokoelmatunnusta. Valokuvat ovat digitaalisia ja ne ovat tallessa Mikrolitti Oy:n serverillä. Kuvaajat: T. Tiainen & T. Sepänmaa.

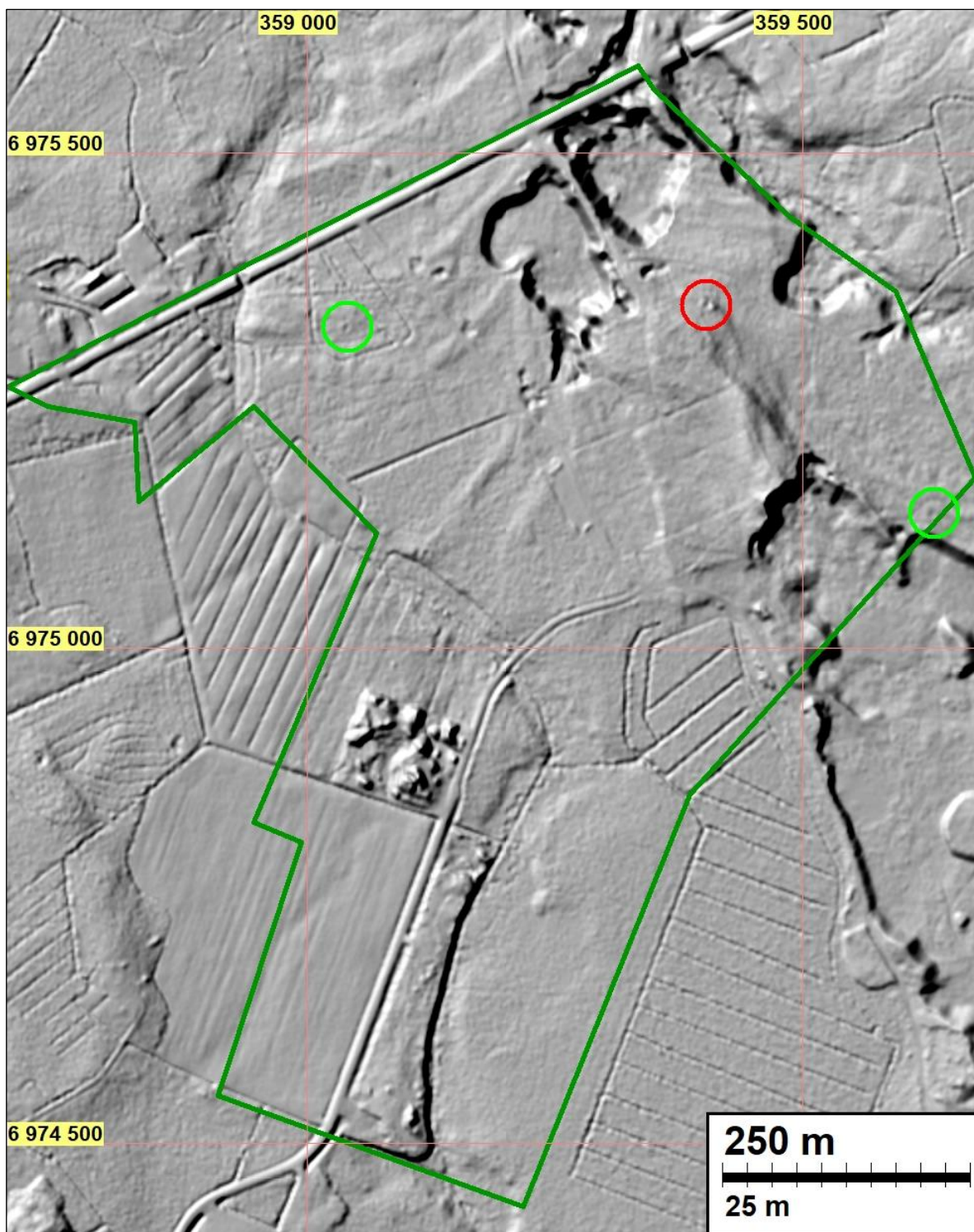
Yleiskartat



Inventointialueet on rajattu vihreillä viivoilla. Pohjoisempi laajempi alue on toukokuussa 2018 inventoitu alue. Syyskuussa 2018 inventoitu alue on sen eteläpuolella sijaitseva suppeampi alue. Syyskuussa maastossa todettu tervahauta on osoitettu punaisella pallolla ja ympyrällä.

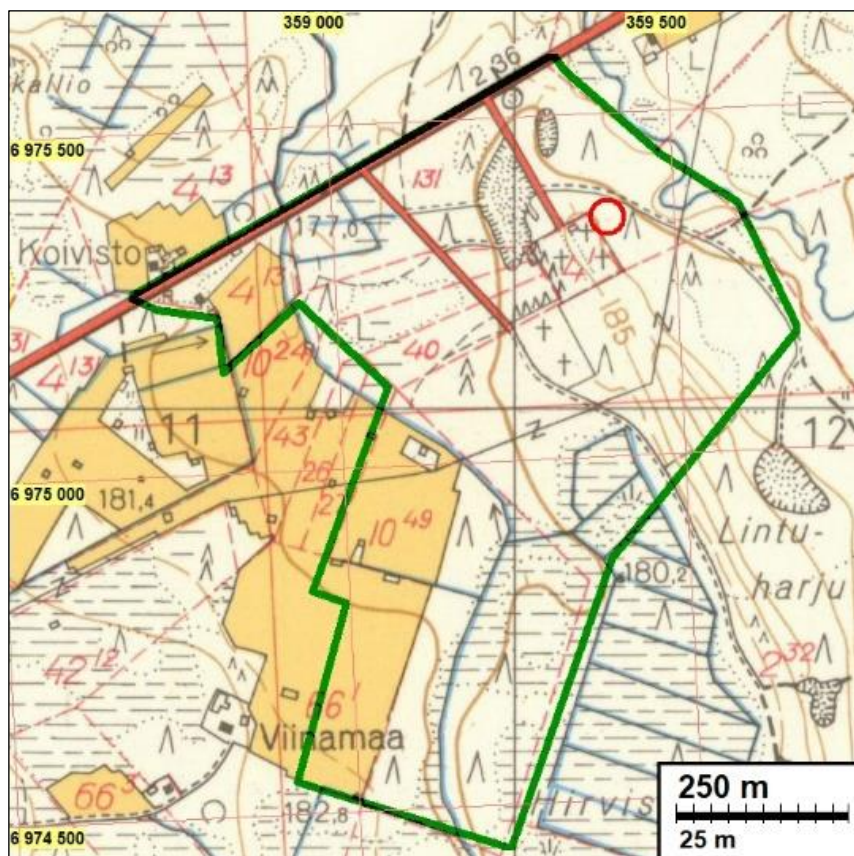
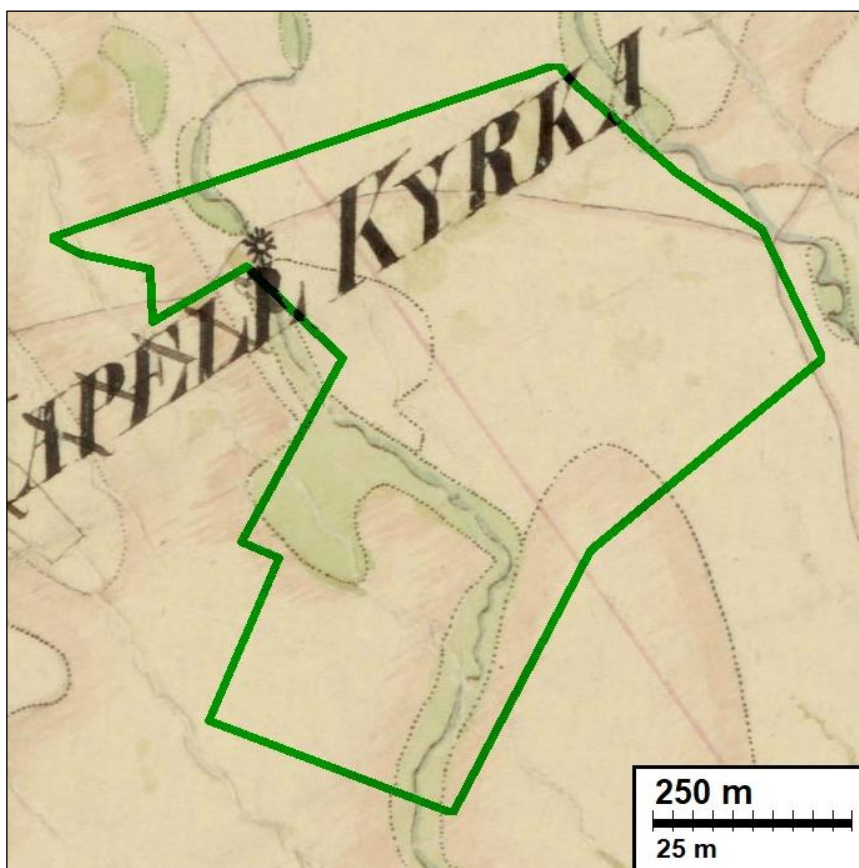


Inventointialue on rajattu vihreällä viivalla. Maastossa todettu tervahauta on osoitettu punaisella ympyrällä – numero viittaa tämän raportin kohdenumeroon.



Ote Maanmittauslaitoksen rinnevarjosteesta. Maastossa todettu tervahauta on osoitettu punaisella ympyrällä. Kirkkaan vihreillä ympyröillä on osoitettu ne kohdat, jotka rinnevarjosteesta tulkittiin tervahaudoiksi. Maastossa ne osoittautuivat luontaisiksi painaumiksi.

Vanhoja karttoja



Ylempi kartta: ote vuoden 1846 pitäjänkartasta. Alempi kartta: ote vuoden 1964 peruskartasta. Inventointialue on rajattu karttoihin vihreällä viivalla

Inventointi

Plandea Oy on laatimassa osayleiskaavan muutosta Soinissa, kirkonkylän pohjoispuoliselle alueella. Plandea Oy tilasi kyseiseen kaavatyöhön liittyvän arkeologisen inventoinnin Mikroliitti Oy:ltä ja sen tehtiin toukokuussa 2018. Kaavatyön edetessä kaava-alue laajeni sen eteläpuolelle – Plandea Oy tilasi myös kaava-alueen laajennusosan arkeologisen inventoinnin Mikroliitti Oy:ltä. Inventoinnista vastasivat Teemu Tiainen ja Timo Sepänmaa.

Kaava-alueen laajennusalueen koko on hieman yli 50 ha. Pohjoisosastaan se rajautuu Karstulantiehen (nro 697) ja Kuninkaanojan uomaan. Kaakkoisosa alueesta rajautuu Pienikinnevan länsilaitaan ja lounaisosa Viinamaan peltoihin. Alue sijoittuu korkeusvälille noin 155 (Kuninkaanoja) – 181 (alueen eteläosa) m mpy. Karkeasti Ancylysjärven rannansiirtymiskronologiaa tulkiten Ancylysjärven rantataso alueella on ollut noin 8200 eKr. Varhaisella mesoliittisella kivilaudella asutus on ollut hyvin harvaa, joten verrattain pieneltä inventointialueelta merenrantavaiheeseen liittyvien jäännösten löytymistä voitaneen pitää hyvin epätodennäköisenä. Kuninkaanojan hiekkaisilta rantapenkoilta katsoisin sen sijaan mahdolliseksi löytää myöhempiä pyyntikulttuuriin liittyviä jäännöksiä. Kuninkaanojan tienoilla maaperä on vähäkivistä hiekkaa ja alueen eteläosassa kivistä moreenia, pois lukien saveksen sekaisemmat peltoalueet ja kosteapohjaiset suot.

Inventoinnin valmisteluvaiheessa vanhoista kartoita tarkastettiin pitäjänkartta vuodelta 1846 sekä vuoden 1964 peruskartta. Pitäjänkartan mukaan alueella ei ole ollut kiinteää asutusta. Pitäjänkarttaan Kuninkaanojan sivuhaaraan on merkitty mylly, joka sijoittuu nyt inventoidun alueen luoteislaidalle. Paikalla on vapaa-ajan asunto, jonka pihamaata, mukaan lukien purouoma, on muokattu. Paikalta ei havaittu merkkejä vanhasta myllystä. Vanhan peruskartan ja alueen nykyisen maankäytön välillä ei ole suuria eroavaisuuksia – näkyvin ero on alueen lounaisosan läpi kulkevan tien valmistuminen.

Maanmittauslaitoksen rinnevarjosteesta alueelta paikannettiin kolme tervahautaa, joista vain yksi varmistui maastotarkastuksen yhteydessä tervahaudaksi. Muut kaksi tervahaudoiksi luultua ilmiötä olivat luontaisia maanpinnan epätasaisuuksia.

Tulos

Osayleiskaavan laajennusalueelta ei tunnettu entuudestaan kiinteitä muinaisjäännöksiä tai muita suojelukohteita. Inventoinnissa alueelta todettiin tervahauta. Tervahaudat ovat historiallisen ajan elinkeinohistoriallisia jäänteitä ja ne ovat kiinteitä muinaisjäännöksiä.

2.10.2018

Teemu Tiainen

Lähteet

Painetut lähteet

Peruskartta 2242 06 Soini. Maanmittaushallitus 1964.

Painamattomat lähteet

Kartta Soinin pitäjästä Kuortaneen kihlakuntaa ja Waasan lääniä 1846. Tekijä tuntematon. Myöhemmin nimetty karttalehti 2242 06.



Yleiskuva kaava-alueen pohjoisosasta. Oikealla männikössä osaksi tuhoutunut tervahauta. Kaakkoon.



Kaava-alueen luoteisosaa, paikkaa, mihin pitäjänkartalle on merkitty mylly. Pohjoiseen.



Kaava-alueen pohjoisosaa. Paikalla nähtiin rinnevarjosteesta tervahauta, joka maastossa osoittautui luontaisiksi pinnanmuodoiksi.

Kiinteät muinaisjäännökset

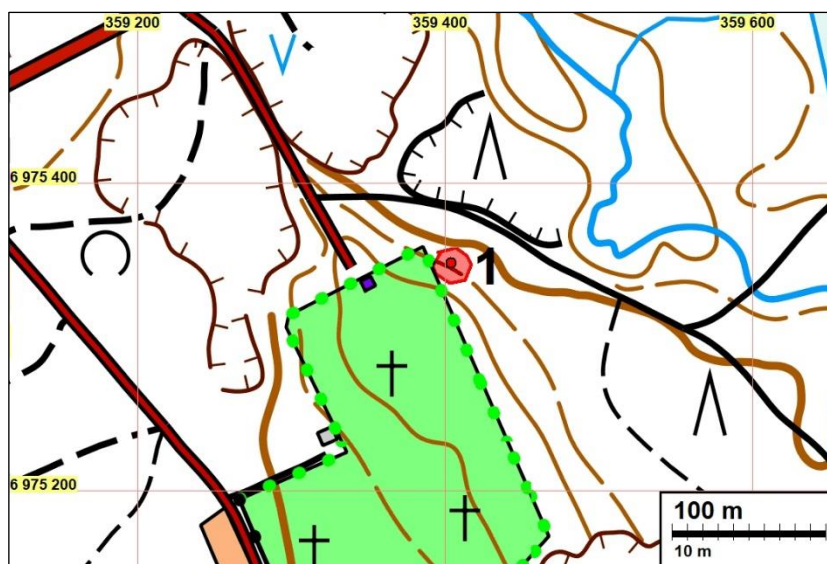
1 SOINI LINTUHARJU

Mjtunnus: uusi kohde
 Laji: kiinteä muinaisjäännös (SM)
 Tyyppi: tervahauta
 Ajoitus: historiallinen

Koordin: N 6975 348 E 359 404

Tutkijat: Tiainen & Sepänmaa 2018 inventointi

Huomiot: Hautausmaan koilliskulmalla sijaitsee halkaisijaltaan noin 15 m kokoinen tuplavalillinen tervahauta. Tervahaudan länsiossa on tuhoutunut myöhemmän maankäytön seurauksena siten, että haudasta ”puuttuu” liki puolet. Tervahaudan säilyneen osan päällä kasvaa nuorta sekapuustoa.



Muinaisjäännösalue on merkattu punaisella värillä.



Tervahauta. Kuvassa sen maanoton tuhoamaa osaa. Kuvattu länteen.

Liite: inventoinnissa tarkastetut alueet

Inventointialue tutkittiin ja arvioitiin kokonaisuudessaan eri menetelmin. Maastossa käytiin läpi karttaan sinisellä merkityt alueet.

